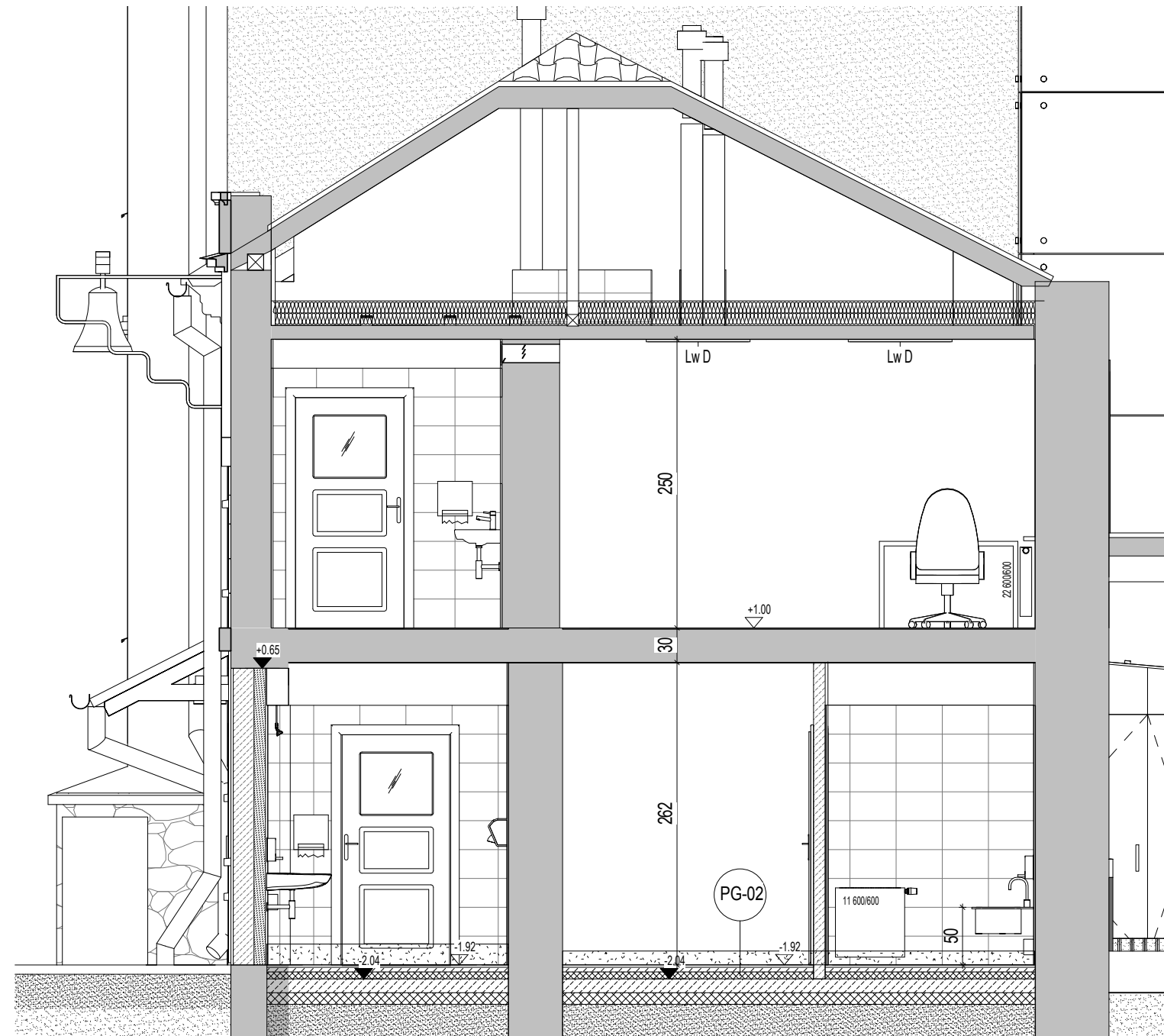


Przekrój S3
1:50



Przekrój S4
1:50

STREFA OBJĘTA
DOKUMENTACJĄ ZAMIENNA

	tytuł opracowania: PROJEKT ZAMIENNY DOTYCZĄCY DOKUMENTACJI OBJĘTEJ POZWOLENIEM NA BUDOWĘ NR 368/2018/MRG Z DNIA 12 WRZEŚNIA 2018r „PRZEBUDOWA POMIESZCZEŃ RATUSZA W MRAGOWIE NA POTRZEBY MUZEUM.” POLEGAJĄCY NA DOSTOSOWANIU ISTNIEJĄCEJ DOKUMENTACJI DO POTRZEB INFORMACJI TURYSTYCZNEJ (PARTER) ORAZ POMIESZCZEŃ ADMINISTRACYJNO-BIUROWYCH (PIĘTRO).		
	ART-TU PRACOWNIA ARCHITEKTURY MAŁGORZATA PILC - ADAMOWSKA 02-786 WARSZAWA UL. ZAMIANY 8 LU 202 tel.: +48601364219 arttu@arttu.pl www.arttu.pl	inwestor: Gmina Miasto Mrągowo 11-700 Mrągowo ul. Królewiecka 60A	adres: 11-700 Mrągowo ul. Ratuszowa 5 działka nr 95/2 obręb 05 jedn. ewid: 281001_1 Mrągowo KATEGORIA OBIEKTU BUDOWLANEGO - IX/XII
	branża: architektura faza: projekt budowlano-wykonawczy	projektant: architekt Małgorzata Pilc-Adamowska 11/WMOKK/2013 UPR. W SPECJALNOŚCI ARCHITEKTONICZNEJ	Przekroje S3, S4 data: 16 maja 2021 skala: 1:50
			arkusz nr PBW-RMrg-11