

DETAL B - PRZEKRÓJ A -A PRZEZ SCHODY
SKALA 1:10



RAMPA Z KOSTKI
BETONOWEJ
Z BALUSTRADĄ
ZE STALI PROSZKOWO
MALOWANEJ NA KOLOR
RAL 9004

PUNKT WIDOKOWY

GRANICA DZIAŁKI

160,60

Podsyпка cementowo-piaskowo (1:4)
stabilizowana mechanicznie do $I_s=0,9$
gr. 5cm

Ława betonowa z oporem z obu stron
beton C16/20

DETAL B

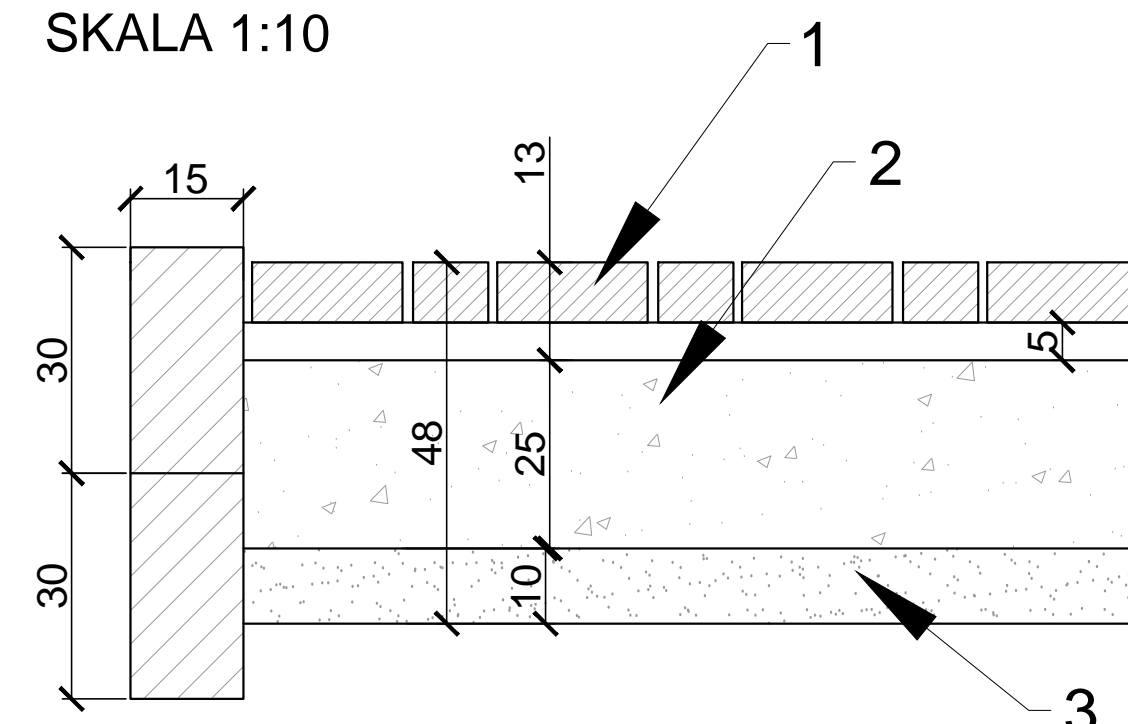
SCHODY Z KOSTKI
BETONOWEJ 3x15/100

Warstwy konstrukcji:

1. Kostka brukowa gr. 8 cm na podsypce piaskowo-cementowej (1:4) 3 - 5 cm, stabilizowana mechanicznie do $I_s > 0,9$
2. Podbudowa z kruszywa łamanego 0/31,5 15 - 25cm, stabilizowana mechanicznie do $I_s > 0,9$
3. Warstwa filtracyjna - piasek drobny 10cm, stabilizowany mechanicznie do $I_s > 0,9$

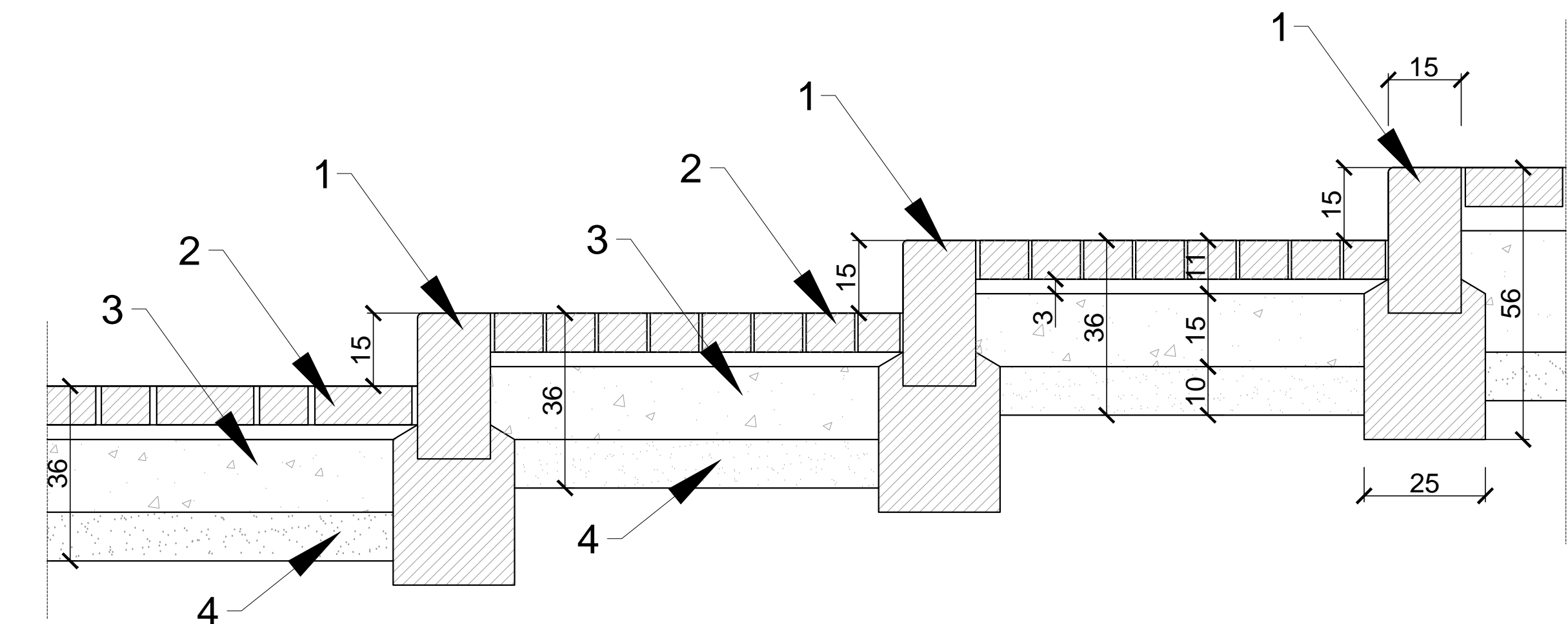
DETAIL A

SKALA 1:10



Warstwy konstrukcji:

1. Kostka brukowa gr. 8 cm na podsypce piaskowo-cementowej (1:4) 5 cm, stabilizowana mechanicznie do $I_s > 0,9$
2. Podbudowa z kruszywa łamanego 0/31,5 25cm, stabilizowana mechanicznie do $I_s > 0,9$
3. Warstwa filtracyjna - piasek drobny 10cm, stabilizowany mechanicznie do $I_s > 0,9$



Warstwy konstrukcji:

1. Kostka brukowa gr. 8 cm na podsypce piaskowo-cementowej (1:4) 3 cm, stabilizowana mechanicznie do $I_s > 0,9$
2. Podbudowa z kruszywa łamanego 0/31,5 15 cm, stabilizowana mechanicznie do $I_s > 0,9$
3. Warstwa filtracyjna - piasek drobny 10cm, stabilizowany mechanicznie do $I_s > 0,9$

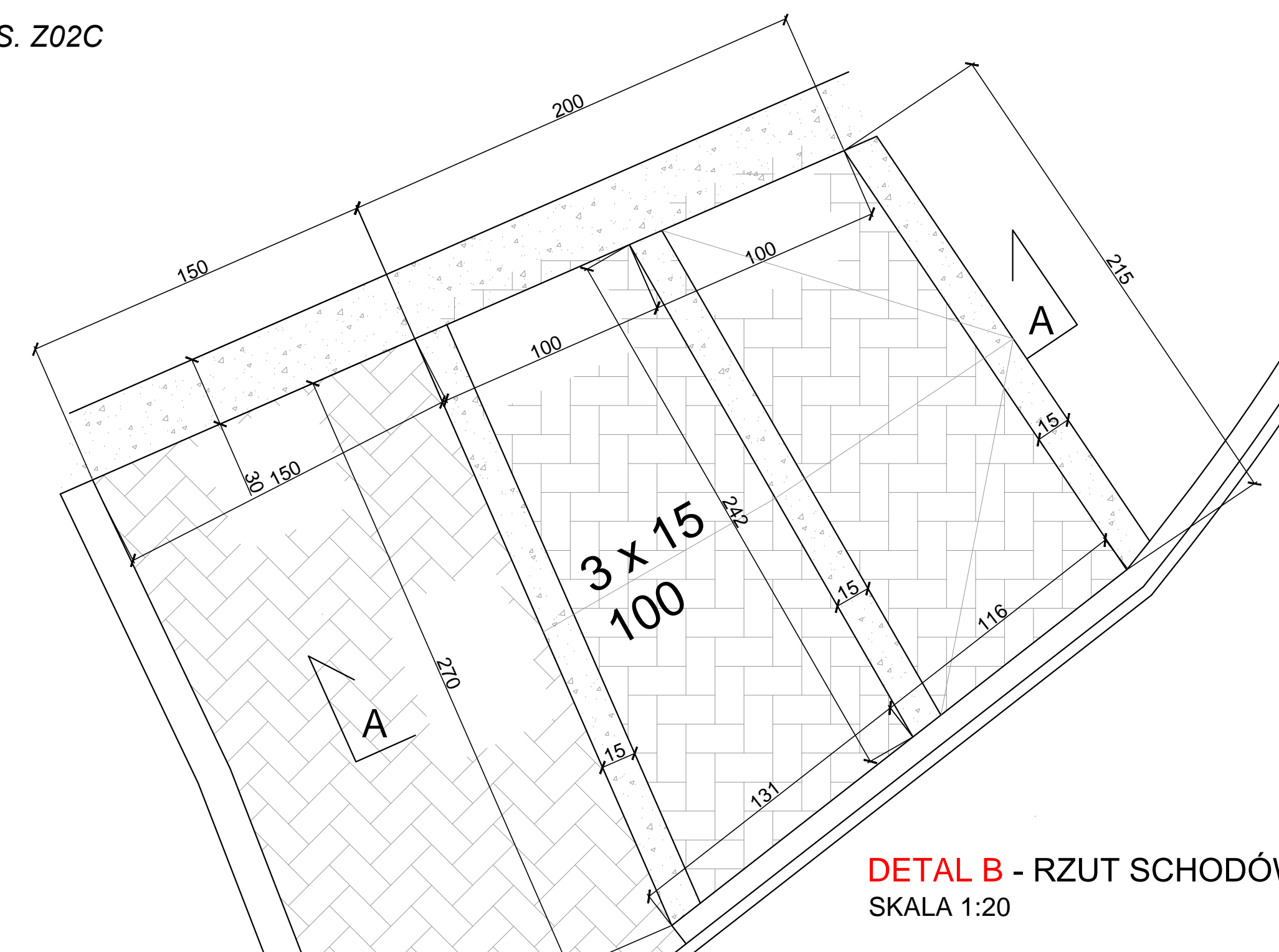
NAWIERZCHNIA BITUMICZNA BARWIONA

160,20

— Konstrukcja warstw podbudowy dla ciągu komunikacyjnego:

- 1) beton asfaltowy - warstwa nawierzchniowa barwiona (RAL: 3009), gr. 3cm
- 2) beton asfaltowy - warstwa spodnia, gr. 5cm
- 3) beton, gr. 10cm
- 4) kamień łamany o frakcji 5-25mm, gr. 3cm
- 5) tłuczeń o frakcji 60-80mm, gr. 35cm
- 6) obrzeże betonowe, wys. 30cm, gr. 15cm

WG RYS. Z02C



DETAL B - RZUT SCHODÓW
SKALA 1:20