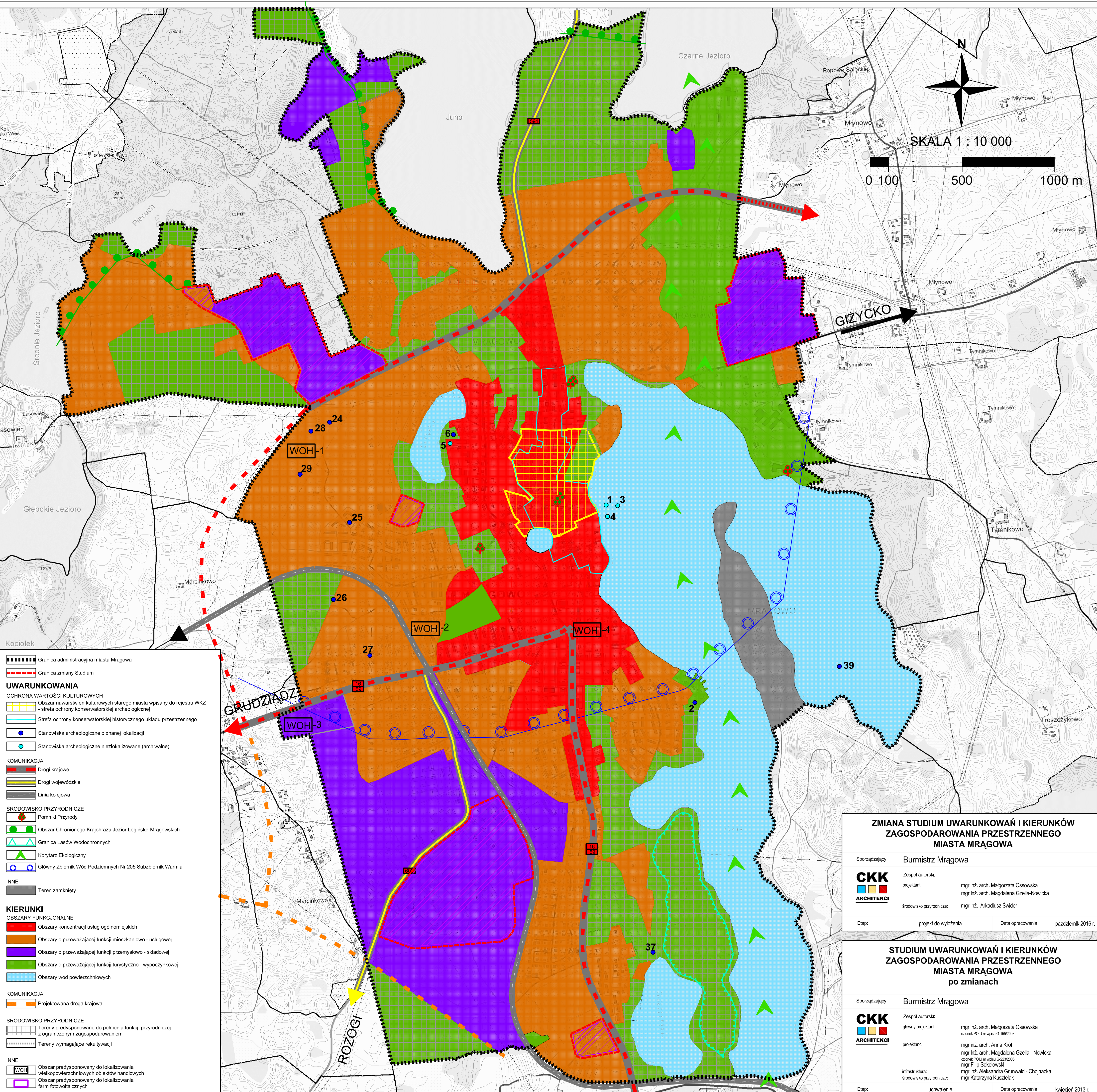


# STUDIUM UWARUNKOWAŃ I KIERUNKÓW ZAGOSPODAROWANIA PRZESTRZENNEGO MIASTA MRĄGOWA

## ZAŁĄCZNIK NR 1: UWARUNKOWANIA I KIERUNKI ZAGOSPODAROWANIA PRZESTRZENNEGO



- GRANICE**
- Granica administracyjna miasta Mrągowo
- - - - - Granica zmiany Studium
- UWARUNKOWANIA**
- OCHRONA WARTOŚCI KULTUROWYCH**
- Obszar nawastrzeń kulturowych starego miasta wpisany do rejestru WKZ - strefa ochrony konserwatorskiej archeologicznej
- Strefa ochrony konserwatorskiej historycznego układu przestrzennego
- Stanowiska archeologiczne o znanej lokalizacji
- Stanowiska archeologiczne niezlokalizowane (archiwalne)
- KOMUNIKACJA**
- Drogi krajowe
- Drogi wojewódzkie
- Linia kolejowa
- ŚRODOWISKO PRZYRODNICZE**
- Pomniki Przyrody
- Obszar Chronionego Krajobrazu Jezior Legińsko-Mrągowskich
- Granica Lasów Wodochronnych
- ▲ Korytarz Ekologiczny
- Główny Zbiornik Wód Podziemnych Nr 205 Subzbiornik Warmia
- INNE**
- Teren zamknięty
- KIERUNKI**
- OBSZARY FUNKCJONALNE**
- Obszary koncentracji usług ogólniejskich
- Obszary o przeważającej funkcji mieszkaniowo - usługowej
- Obszary o przeważającej funkcji przemysłowo - składowej
- Obszary o przeważającej funkcji turystyczno - wypoczynkowej
- Obszary wód powierzchniowych
- KOMUNIKACJA**
- Projektowana droga krajowa
- ŚRODOWISKO PRZYRODNICZE**
- Tereny predysponowane do pełnienia funkcji przyrodniczej z ograniczonym zagospodarowaniem
- Tereny wymagające rekultywacji
- INNE**
- WOH Obszar predysponowany do lokalizowania wielkopowierzchniowych obiektów handlowych
- Obszar predysponowany do lokalizowania farm fotowoltaicznych

**ZMIANA STUDIUM UWARUNKOWAŃ I KIERUNKÓW ZAGOSPODAROWANIA PRZESTRZENNEGO MIASTA MRĄGOWA**

Sporządzający: Burmistrz Mrągowo

Zespół autorski:  
 projektant: mgr inż. arch. Małgorzata Ossowska  
 mgr inż. arch. Magdalena Gzella-Nowicka  
 środowisko przyrodnicze: mgr inż. Arkadiusz Świder

Etap: projekt do wyłożenia      Data opracowania: październik 2016 r.

**STUDIUM UWARUNKOWAŃ I KIERUNKÓW ZAGOSPODAROWANIA PRZESTRZENNEGO MIASTA MRĄGOWA po zmianach**

Sporządzający: Burmistrz Mrągowo

Zespół autorski:  
 główny projektant: mgr inż. arch. Małgorzata Ossowska  
 członek POU nr rejestracji G-155/2003  
 projektant: mgr inż. arch. Anna Król  
 mgr inż. arch. Magdalena Gzella - Nowicka  
 członek POU nr rejestracji G-223/2006  
 mgr Filip Sokolowski  
 mgr inż. Aleksandra Grunwald - Chojnacka  
 mgr Katarzyna Kusztalak

infrastruktura: środowisko przyrodnicze:  
 mgr inż. Aleksandra Grunwald - Chojnacka  
 mgr Katarzyna Kusztalak

Etap: uchwalenie      Data opracowania: kwiecień 2013 r.